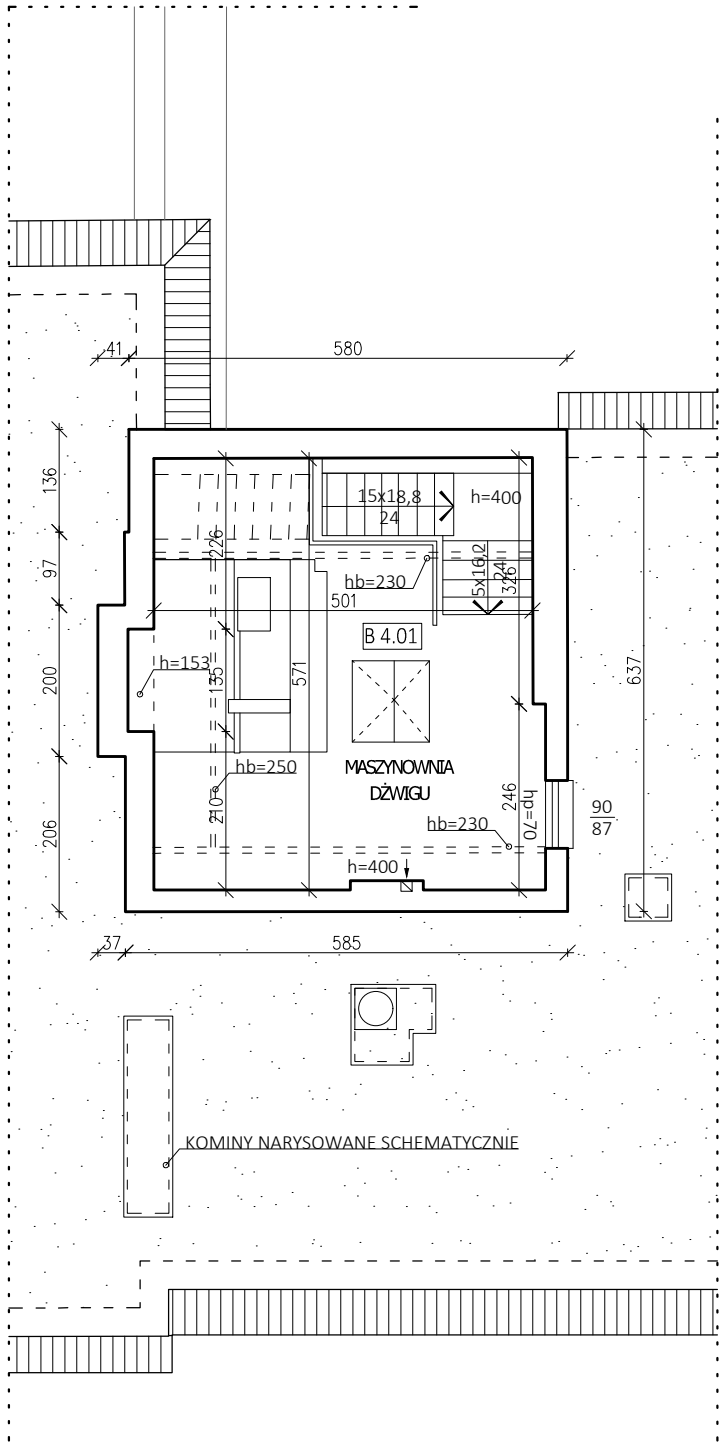
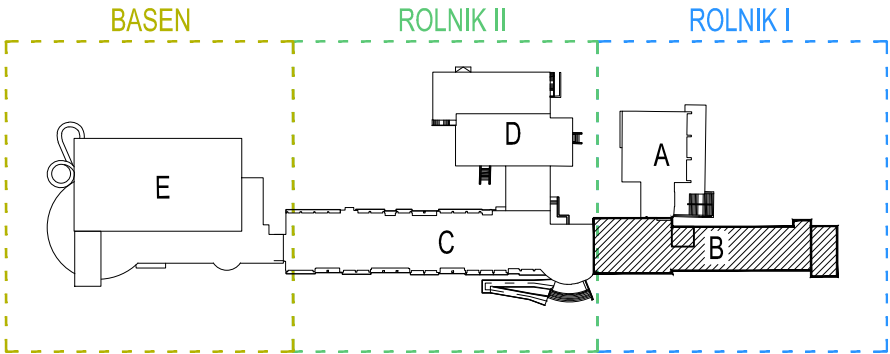


SEGMENT A



SEGMENT B

SEGMENT B



ZESTAWIENIE POWIERZCHNI - IV PIĘTRO						
Nr pom.p.	Nr pom.i.	Nazwa pomieszczenia	p.netto	p.brutto	p.całk.	p.użytk.
B 4.01		MASZYNOWNIA	25,30	25,30		25,30
SUMA:			25,30	25,30	37,94	25,30

LEGENDA OZNACZEŃ:
struktura istniejąca

125
202
otwory okienne w ścianie
125- szerokość w świetle otworu
202 -wysokość otworu

/analogicznie dla otworów okiennych,
pomiar we wnęce okiennej od strony
wnętrza/

90
202
otwór drzwiowy w ścianie
(90) - szerokość w świetle otworu
(202) - wysokość otworu w świetle otworu

RZUT IV PIĘTRA - MASZYNOWNIA WINDY - FRAGMENT - SEGMENT B

MP-SKANY MP-Skany Sp. z o.o. 45-129 Opole ul.Kępska 2G tel: 695 883 904; 531 832 426 e-mail:kontakt@mp-skany.pl	INWESTOR:	Fundusz Składowy Ubezpieczenia Społecznego Rolników ul. Stanisława Moniuszki 1A, 00-014 Warszawa	skala: 1:100
	ADRES OBIEKTU:	ul. Sanatoryjna 2, dz. nr ewid.898/8,898/3,898/4,899/1 37-620 Horyniec Zdrój	
	STADIUM:	INWENTARYZACJA	data: 08.2022
	OBIEKT:	budynek użyteczności publicznej - uzdrowisko	nr rys.: B-6A
INWENTARYZACJA	OPRACOWAŁ :	inż. Marcin Kaźmierczak mgr inż.arch. Angelika Czech	